

# Forum Appenzellerhaus

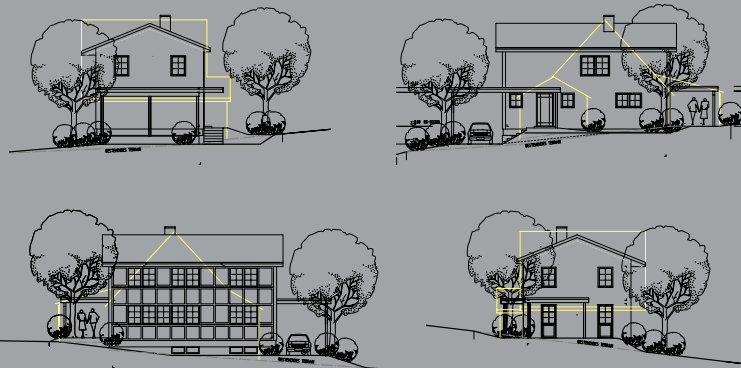
[www.appenzellerhaus-ar.ch](http://www.appenzellerhaus-ar.ch)

## Baustellenbesuch

Samstag 5. Juni 2010

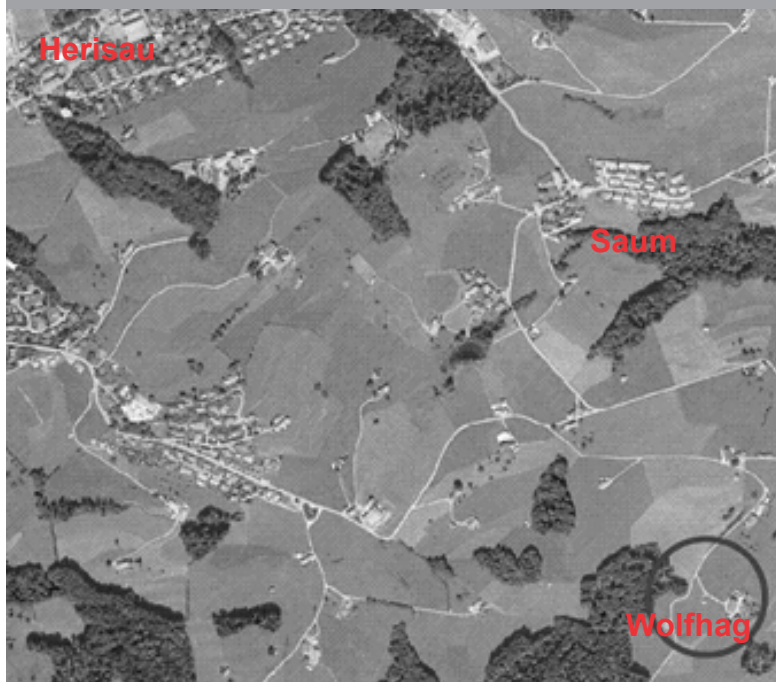
10 bis 14 Uhr

bei Veronika und Ivo Dörig, Wolfhag, Herisau  
(an der Strasse Buechsachen-Churzenberg)



Sie, Ihre Bekannten und Freunde sind herzlich eingeladen, die Gelegenheit zu nutzen, die Baustelle zu besichtigen und Interessantes zur appenzellischen Baukultur zu erfahren.

Das Forum Appenzellerhaus begleitet Sie.



Im Wolfhag 2244 stand ursprünglich ein kleines giebelständiges Wohnhaus. Dieses wurde abgebrochen. Neu wurde ein traufständiges Haus errichtet, welches die Typologie des Heidenhauses aufnimmt.

An der Veranstaltung erhalten Sie vielfältige Informationen zum Bauen im Kanton und zum Bauprozess (von der Idee zur Bewilligung bis zur Umsetzung). Auch können viele Baudetails vor Ort betrachtet werden. Die Begrüssung erfolgt durch Landammann Jakob Brunnschweiler.





# Forum Appenzellerhaus

## Mit Holz gebautes Appenzellerhaus

In drei Workshops bringen wir Ihnen den modernen Holzbau näher.

### Vertikale Blockbauweise

**Dienstag, 26. Oktober 2010, 18.00 Uhr**

**Blumer Schreinerei, Mooshaldenstrasse 5, Waldstatt**

Als eine mögliche Weiterentwicklung des ursprünglichen Strickes entwickelte **Hermann Blumer** die vertikale Blockbauweise. Kanthölzer werden auf Mass geschnitten und auf der Baustelle mit Holzdübel zu Wänden errichtet. Nicht nur im Einfamilienhausbau sondern auch bei mehrstöckigen Bauwerken entsteht so ein mit dem Massivbau vergleichbares Tragwerk.

In der Werkstatt der Blumer Schreinerei, Mooshaldenstrasse 5, Waldstatt wird Ihnen der vertikale Blockbau vorgestellt. Anhand von Modellen können Sie sich als Zimmermann üben. In die Realität überleiten wird eine Diashow über das Aufrichten eines vertikalen Blockbaues, moderiert von Hermann Blumer.

### Horizontale Blockbauweise

**Dienstag, 23. November 2010, 17.00 Uhr**

### Ständerbau

**Mittwoch, 19. Januar 2011, 17.00 Uhr**

Weitere Informationen:

Vreni Härdi, Kantonale Denkmalpflege AR, 071 353 67 44 (Mo + Fr), [vreni.haerdi@ar.ch](mailto:vreni.haerdi@ar.ch) oder [www.appenzellerhaus-ar.ch](http://www.appenzellerhaus-ar.ch)

